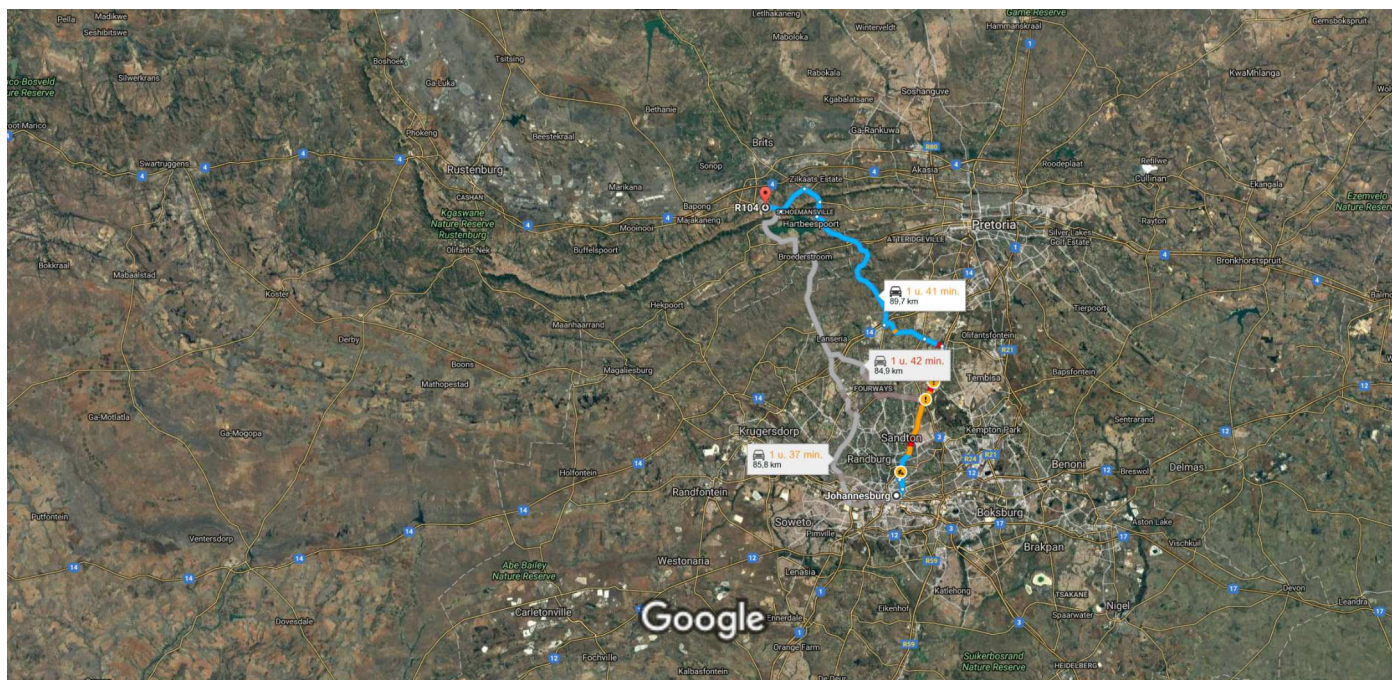




Johannesburg, Gauteng na R104,
Hartbeespoort, 0216

Ry 89,7 km, 1 u. 41 min.



Beelde ©2016 TerraMetrics, Kaartdata ©2016 AfriGIS (Pty) Ltd, Google 10 km

Johannesburg

- ↑ 1. Hou aan oos op Albertina Sisulu Rd in die rigting van Delvers St
3 min. (700 m)

Neem M31 en Houghton Dr na M1

- 9 min. (5,0 km)
- ↶ 2. Draai links in Joe Slovo Dr in
1,1 km
- ↷ 3. Hou regs om aan te hou op Joe Slovo Dr/Siemert Rd/M31
[i](#) Gaan aan met M31
2,2 km
- ↑ 4. M31 draai regs en word St Andrew Main Rd
93 m
- ↑ 5. Hou reguit aan en sluit aan by Houghton Dr
1,6 km

Hou aan op M1. Neem Ben Schoeman Fwy/Pretoria Main Rd/N1, Summit Rd en R511 na R513 in North West

- 59 min. (74,5 km)
- ⤴ 6. Sluit aan by M1
[⚠](#) Gedeeltelike tolpad
14,9 km
- ↑ 7. Gaan voort om aan te sluit by Ben Schoeman Fwy/Pretoria Main Rd/N1
[⚠](#) Tolpad
10,0 km
- ↘ 8. Neem uitgang 115 vir Olifantsfontein Road in die rigting van Midrand/R562
600 m
- ↶ 9. Draai links in Olifantsfontein Rd in tekens vir Olifantsfontein Road/R562/Noordwyk)
3,6 km
- ↑ 10. Gaan voort om aan te sluit by Summit Rd
9,2 km
- ↷ 11. Draai regs in R511 in
3,4 km
- ↶ 12. Draai links om te bly op R511
25,9 km
- ↷ 13. Draai regs in Beethoven Rd/R511 in
[i](#) Gaan aan met R511
3,0 km
- ↶ 14. Draai links om te bly op R511
3,9 km
- ↶ 15. Draai links in R513 in
5 min. (6,2 km)
- ↷ 16. Draai regs in R104 in
3 min. (3,3 km)

